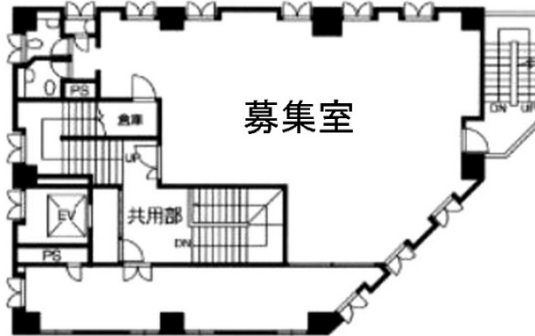


フタバソシアルビル 6階30.19坪

東京都立川市曙町2-23-1



物件MAP



賃貸条件	
月額賃料	400,000円 (税別)
坪数	30.19坪
坪単価	13,249円 (税別)
共益費	30,000円
礼金	1ヶ月
敷金 (保証金)	5ヶ月
階数	6階 (A)
入居可能日	相談

ビル情報	
所在地	東京都立川市曙町2-23-1
最寄り駅	JR中央線(快速) 立川駅 徒歩3分
エリア	その他東京
竣工	1992年5月
耐震	新耐震基準
階数	地上7階 地下1階
用途	店舗
構造	SRC造

設備情報	
エレベーター	1基
空調	
OAフロア	
基準階天井高	
光ファイバー	調査中
トイレ	男女別・室外
セキュリティ	無し
駐車場	調査中



フタバソシアルビル 6階30.19坪 東京都立川市曙町2-23-1

その他東京 (ビルID: 0060809) の賃貸オフィス

貸事務所・レンタルオフィス・オフィス移転ならQuickService

物件詳細はこちらから

 0120-55-2620

【受付時間】平日9:30~18:30

