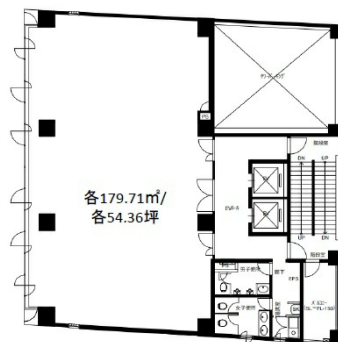


# ディライト北浜 5階54.36坪

大阪府大阪市中央区道修町1-3-1



## 物件MAP



賃貸条件	
坪数	54.36坪
階数	5階 (501)
入居可能日	
ビル情報	
所在地	大阪府大阪市中央区道修町1-3-1
最寄り駅	京阪本線 北浜駅 徒歩4分 大阪メトロ堺筋線 北浜駅 徒歩4分 大阪メトロ中央線 堺筋本町駅 徒歩9分 大阪メトロ堺筋線 堺筋本町駅 徒歩9分
エリア	淀屋橋・北浜エリア
竣工	1990年8月
耐震	新耐震基準
階数	地上9階
用途	事務所
構造	SRC造、一部RC造
設備情報	
エレベーター	2基
空調	個別空調
OAフロア	OAフロア
基準階天井高	2,400mm
光ファイバー	有り
トイレ	男女共用・室外
セキュリティ	有り
駐車場	



事務所移転の簡単検索サイト

**Quick Service**

クイックサービス

ディライト北浜 5階54.36坪 大阪府大阪市中央区道修町1-3-1

淀屋橋・北浜エリア (ビルID: 0060808) の賃貸オフィス

貸事務所・レンタルオフィス・オフィス移転なら**QuickService**

物件詳細はこちらから



**0120-55-2620**

【受付時間】平日9:30~18:30

