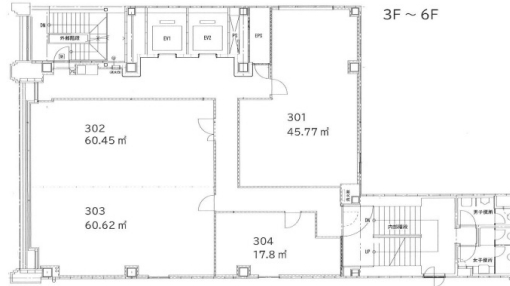


サン・栄三丁目ビル 3階18.33坪

愛知県名古屋市中区栄3-35-47



物件MAP



賃貸条件	
月額賃料	171,000円 (税別)
坪数	18.33坪
坪単価	9,329円 (税別)
共益費	64,000円
礼金	無し
敷金 (保証金)	6ヶ月
階数	3階 (303)
入居可能日	即日

ビル情報	
所在地	愛知県名古屋市中区栄3-35-47
最寄り駅	名古屋市営地下鉄名城線 矢場町駅 徒歩10分 名古屋市営地下鉄鶴舞線 大須観音駅 徒歩10分
エリア	伏見・栄エリア
竣工	1986年8月
耐震	新耐震基準
階数	地上7階 地下1階
用途	事務所
構造	SRC造

設備情報	
エレベーター	2基
空調	個別空調
OAフロア	OAフロア
基準階天井高	
光ファイバー	有り
トイレ	男女別・室外
セキュリティ	無し
駐車場	無し