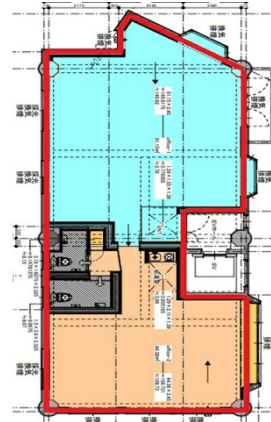


# 本丸ビル 5階30.25坪

愛知県名古屋市中区三の丸1-14-7



## 物件MAP



賃貸条件	
月額賃料	290,909円（税別）
坪数	30.25坪
坪単価	9,617円（税別）
共益費	11,000円
礼金	無し
敷金（保証金）	6ヶ月
階数	5階（1フロア）
入居可能日	相談

ビル情報	
所在地	愛知県名古屋市中区三の丸1-14-7
最寄り駅	名古屋市営地下鉄鶴舞線 浅間町駅 徒歩7分 名古屋市営地下鉄名城線 名古屋城駅 徒歩13分 名古屋市営地下鉄桜通線 丸の内駅 徒歩13分 名古屋市営地下鉄鶴舞線 丸の内駅 徒歩13分 名古屋市営地下鉄鶴舞線 浄心駅 徒歩17分
エリア	金山・大須・上前津エリア
竣工	1984年6月
耐震	新耐震基準
階数	地上5階
用途	事務所/店舗
構造	RC造

設備情報	
エレベーター	1基
空調	
OAフロア	スケルトン
基準階天井高	
光ファイバー	無し
トイレ	無し
セキュリティ	調査中
駐車場	無し