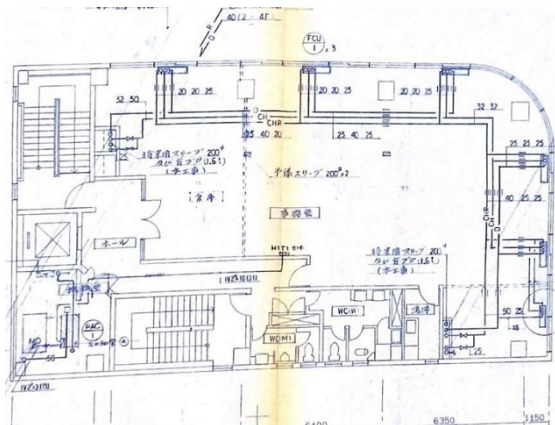


エスエスビルディング 3階88.52坪

愛知県小牧市中央2-152



物件MAP



賃貸条件	
月額賃料	752,420円（税別）
坪数	88.52坪
坪単価	8,500円（税別）
共益費	賃料に含む
礼金	無し
敷金（保証金）	6ヶ月
階数	3階（1フロア）
入居可能日	即日

ビル情報	
所在地	愛知県小牧市中央2-152
最寄り駅	名鉄小牧線 小牧駅 徒歩2分 名鉄小牧線 小牧口駅 徒歩14分 名鉄小牧線 小牧原駅 徒歩19分
エリア	その他愛知
竣工	1991年6月
耐震	新耐震基準
階数	地上5階
用途	事務所
構造	SRC造

設備情報	
エレベーター	1基
空調	個別空調
OAフロア	
基準階天井高	
光ファイバー	有り
トイレ	男女別・室外
セキュリティ	有り
駐車場	有り



事務所移転の簡単検索サイト

Quick Service

クイックサービス

エスエスビルディング 3階88.52坪 愛知県小牧市中央2-152

その他愛知（ビルID：0060776）の賃貸オフィス

貸事務所・レンタルオフィス・オフィス移転なら**QuickService**

物件詳細はこちらから



0120-55-2620

【受付時間】平日9:30~18:30

