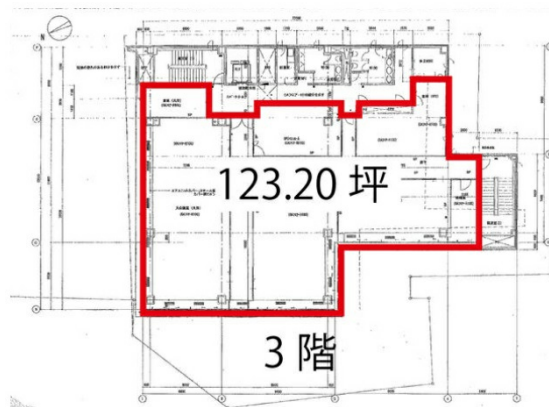


プラザスクランブルビル 3階123.2坪

宮城県仙台市若林区土樋1-11-2



物件MAP



賃貸条件	
月額賃料	1,100,000円（税別）
坪数	123.2坪
坪単価	8,929円（税別）
共益費	賃料に含む
礼金	1ヶ月
敷金（保証金）	6ヶ月
階数	3階
入居可能日	即日

ビル情報	
所在地	宮城県仙台市若林区土樋1-11-2
最寄り駅	仙台市営地下鉄南北線 愛宕橋駅 徒歩2分 仙台市営地下鉄南北線 五橋駅 徒歩9分 JR東北本線 仙台駅 徒歩18分
エリア	若林区エリア
竣工	2007年1月
耐震	新耐震基準
階数	地上4階
用途	事務所
構造	S造

設備情報	
エレベーター	1基
空調	個別空調
OAフロア	タイルカーペット
基準階天井高	
光ファイバー	有り
トイレ	男女別・室外
セキュリティ	有り
駐車場	有り



事務所移転の簡単検索サイト

Quick Service

クイックサービス

プラザスクランブルビル 3階123.2坪 宮城県仙台市若林区土樋1-11-2

若林区エリア（ビルID：0060767）の賃貸オフィス

貸事務所・レンタルオフィス・オフィス移転ならQuickService

物件詳細はこちらから

0120-55-2620

【受付時間】平日9:30~18:30

