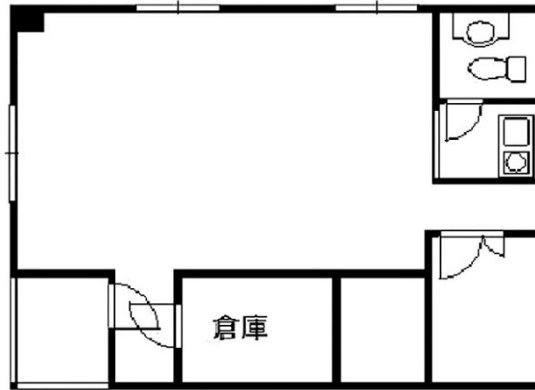


# 南青山セレーネ 2階13.51坪

東京都港区南青山6-3-10



物件MAP



賃貸条件	
月額賃料	210,000円 (税別)
坪数	13.51坪
坪単価	15,544円 (税別)
共益費	賃料に含む
礼金	1ヶ月
敷金 (保証金)	3ヶ月
階数	2階 (202)
入居可能日	相談

ビル情報	
所在地	東京都港区南青山6-3-10
最寄り駅	東京メトロ銀座線 表参道駅 徒歩9分
エリア	赤坂・青山・六本木エリア
竣工	2007年3月
耐震	新耐震基準
階数	地上3階
用途	事務所/倉庫・工場
構造	S造

設備情報	
エレベーター	
空調	
OAフロア	
基準階天井高	
光ファイバー	調査中
トイレ	男女共用・室内
セキュリティ	調査中
駐車場	調査中