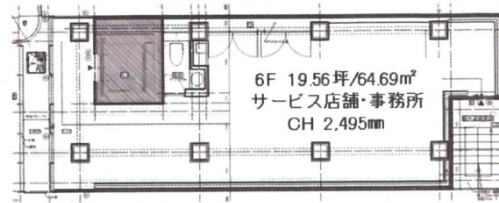


MASU no SQUARE TACHIKAWA 6階19.56坪

東京都立川市柴崎町3-7-26



物件MAP



賃貸条件	
月額賃料	430,000円 (税別)
坪数	19.56坪
坪単価	21,984円 (税別)
共益費	70,000円
礼金	1ヶ月
敷金 (保証金)	12ヶ月
階数	6階 (申込有)
入居可能日	即日

ビル情報	
所在地	東京都立川市柴崎町3-7-26
最寄り駅	JR中央本線 立川駅 徒歩1分 JR中央線(快速) 立川駅 徒歩1分 多摩モノレール 立川南駅 徒歩1分
エリア	その他東京
竣工	2023年6月
耐震	新耐震基準
階数	地上8階
用途	事務所/店舗
構造	S造

設備情報	
エレベーター	1基
空調	個別空調
OAフロア	タイルカーペット
基準階天井高	3,195mm
光ファイバー	有り
トイレ	男女共用・室内
セキュリティ	有り
駐車場	無し



事務所移転の簡単検索サイト

Quick Service

クイックサービス

MASU no SQUARE TACHIKAWA 6階19.56坪 東京都立川市柴崎町3-7-26

その他東京 (ビルID: 0060718) の賃貸オフィス

貸事務所・レンタルオフィス・オフィス移転ならQuickService

物件詳細はこちらから

0120-55-2620

【受付時間】平日9:30~18:30

