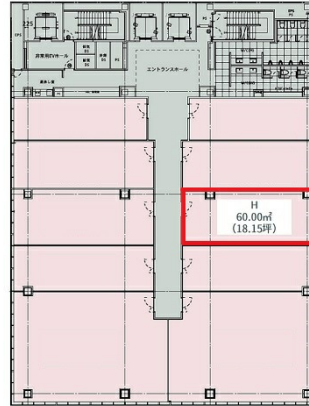


岡山DAIKU1123.BLDG 7階18.15坪

岡山県岡山市北区大供3-1-20



物件MAP



賃貸条件	
月額賃料	相談
坪数	18.15坪
坪単価	相談
共益費	賃料に含む
礼金	無し
敷金（保証金）	10ヶ月
階数	7階（H）
入居可能日	即日

ビル情報	
所在地	岡山県岡山市北区大供3-1-20
最寄り駅	岡山電軌清輝橋線 大雲寺前駅 徒歩12分 岡山電軌清輝橋線 新西大寺町筋駅 徒歩12分 JR山陽本線 岡山駅 徒歩14分
エリア	岡山駅周辺エリア
竣工	2023年7月
耐震	新耐震基準
階数	地上10階
用途	事務所
構造	S造

設備情報	
エレベーター	3基
空調	個別空調
OAフロア	OAフロア
基準階天井高	2,700mm
光ファイバー	有り
トイレ	男女別・室外
セキュリティ	有り
駐車場	有り



岡山DAIKU1123.BLDG 7階18.15坪 岡山県岡山市北区大供3-1-20

岡山駅周辺エリア（ビルID：0060715）の賃貸オフィス

貸事務所・レンタルオフィス・オフィス移転ならQuickService

物件詳細はこちらから

 0120-55-2620

【受付時間】平日9:30~18:30

