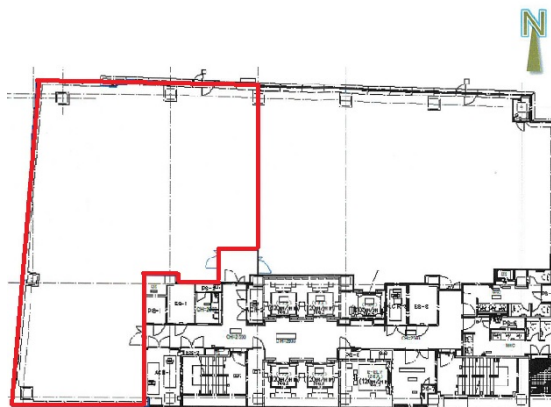


# 三菱UFJ信託銀行大阪ビル 7階95.64坪

大阪府大阪市中央区伏見町3-6-3



## 物件MAP



賃貸条件	
坪数	95.64坪
階数	7階
入居可能日	
ビル情報	
所在地	大阪府大阪市中央区伏見町3-6-3
最寄り駅	大阪メトロ御堂筋線 淀屋橋駅 徒歩1分 京阪本線 淀屋橋駅 徒歩5分
エリア	淀屋橋・北浜エリア
竣工	2009年8月
耐震	新耐震基準
階数	地上13階 地下2階
用途	事務所
構造	SRC造、一部S造
設備情報	
エレベーター	5基
空調	個別空調
OAフロア	
基準階天井高	
光ファイバー	有り
トイレ	男女別・室外
セキュリティ	有り
駐車場	有り