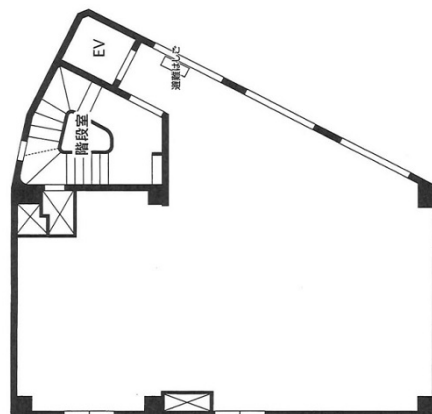


甲陽ビル 6階32坪

東京都品川区上大崎2-16-4



物件MAP



賃貸条件	
月額賃料	609,091円 (税別)
坪数	32坪
坪単価	19,034円 (税別)
共益費	50,000円
礼金	1ヶ月
敷金 (保証金)	10ヶ月
階数	6階
入居可能日	即日

ビル情報	
所在地	東京都品川区上大崎2-16-4
最寄り駅	JR山手線 目黒駅 徒歩1分
エリア	五反田・目黒エリア
竣工	1972年8月
耐震	旧耐震基準
階数	地上7階 地下1階
用途	店舗
構造	SRC造

設備情報	
エレベーター	1基
空調	
OAフロア	
基準階天井高	
光ファイバー	調査中
トイレ	調査中
セキュリティ	無し
駐車場	調査中