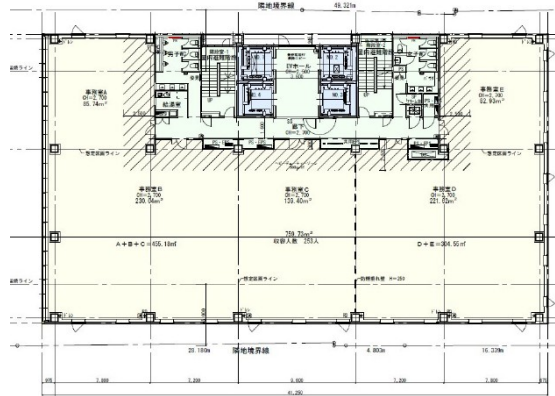


# CONNECT SAPPORO 10階229.82坪

北海道札幌市中央区南3条西1-7-3



## 物件MAP



| 賃貸条件     |          |
|----------|----------|
| 月額賃料     | 相談       |
| 坪数       | 229.82坪  |
| 坪単価      | 相談       |
| 共益費      | 相談       |
| 礼金       | 無し       |
| 敷金 (保証金) | 相談       |
| 階数       | 10階      |
| 入居可能日    | 2024年10月 |

| ビル情報 |  |
|------|--|
| 所在地  | 北海道札幌市中央区南3条西1-7-3                             |
| 最寄り駅 | 札幌市営地下鉄東豊線 豊水すすきの駅 徒歩1分<br>札幌市営地下鉄南北線 大通駅 徒歩5分 |
| エリア  | 大通駅・バスセンター・西11丁目駅エリア                           |
| 竣工   | 2024年9月  |
| 耐震   | 新耐震基準  |
| 階数   | 地上13階 地下1階                                     |
| 用途   | 事務所  |
| 構造   | S造   |

| 設備情報   |        |
|--------|--------|
| エレベーター | 4基     |
| 空調     | 個別空調   |
| OAフロア  |        |
| 基準階天井高 |        |
| 光ファイバー | 有り     |
| トイレ    | 男女別・室外 |
| セキュリティ | 有り     |
| 駐車場    | 有り     |