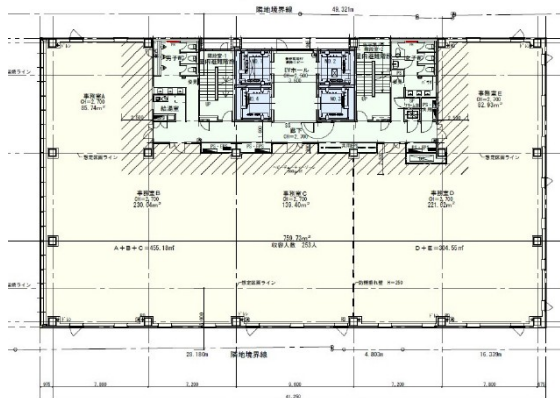


CONNECT SAPPORO 12階229.82坪

北海道札幌市中央区南3条西1-7-3



物件MAP



| 賃貸条件 | |
|---------|----------|
| 月額賃料 | 相談 |
| 坪数 | 229.82坪 |
| 坪単価 | 相談 |
| 共益費 | 相談 |
| 礼金 | 無し |
| 敷金（保証金） | 相談 |
| 階数 | 12階 |
| 入居可能日 | 2024年10月 |

| ビル情報 | |
|------|--|
| 所在地 | 北海道札幌市中央区南3条西1-7-3 |
| 最寄り駅 | 札幌市営地下鉄東豊線 豊水すすきの駅 徒歩1分 札幌市営地下鉄南北線 大通駅 徒歩5分 |
| エリア | 大通駅・バスセンター・西11丁目駅エリア |
| 竣工 | 2024年9月 |
| 耐震 | 新耐震基準 |
| 階数 | 地上13階 地下1階 |
| 用途 | 事務所 |
| 構造 | S造 |

| 設備情報 | |
|--------|--------|
| エレベーター | 4基 |
| 空調 | 個別空調 |
| OAフロア | |
| 基準階天井高 | |
| 光ファイバー | 有り |
| トイレ | 男女別・室外 |
| セキュリティ | 有り |
| 駐車場 | 有り |



事務所移転の簡単検索サイト

CONNECT SAPPORO 12階229.82坪 北海道札幌市中央区南3条西1-7-3

大通駅・バスセンター・西11丁目駅エリア（ビルID：0060706）の賃貸オフィス

貸事務所・レンタルオフィス・オフィス移転なら**QuickService**

物件詳細はこちらから

 **0120-55-2620**

【受付時間】平日9:30~18:30

