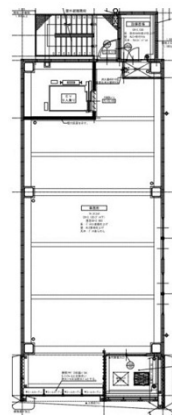


# G・P BLDG 7階22.66坪

愛知県名古屋市千種区池下1-8-12



## 物件MAP



賃貸条件	
月額賃料	285,000円（税別）
坪数	22.66坪
坪単価	12,577円（税別）
共益費	賃料に含む
礼金	無し
敷金（保証金）	4ヶ月
階数	7階（1フロア）
入居可能日	即日

ビル情報	
所在地	愛知県名古屋市千種区池下1-8-12
最寄り駅	名古屋市営地下鉄東山線 池下駅 徒歩3分 名古屋市営地下鉄東山線 今池駅 徒歩7分 名古屋市営地下鉄桜通線 今池駅 徒歩7分
エリア	千種・今池エリア
竣工	2023年11月
耐震	新耐震基準
階数	地上9階
用途	事務所/店舗
構造	S造

設備情報	
エレベーター	1基
空調	
OAフロア	
基準階天井高	
光ファイバー	
トイレ	
セキュリティ	
駐車場	無し



事務所移転の簡単検索サイト **G・P BLDG 7階22.66坪** 愛知県名古屋市千種区池下1-8-12

千種・今池エリア（ビルID：0060694）の賃貸オフィス

貸事務所・レンタルオフィス・オフィス移転なら**QuickService**

物件詳細はこちらから

 **0120-55-2620**

【受付時間】平日9:30~18:30

