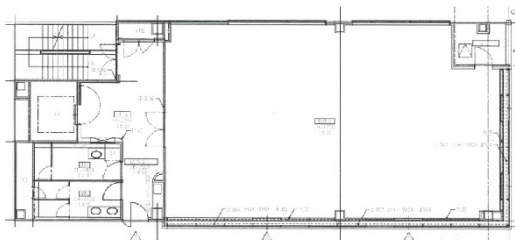


愛幸ビル 2階44.55坪

兵庫県神戸市中央区中町通2-2-18



物件MAP



賃貸条件	
月額賃料	320,000円（税別）
坪数	44.55坪
坪単価	7,183円（税別）
共益費	120,000円
礼金	無し
敷金（保証金）	3ヶ月
階数	2階（ワソア7）
入居可能日	即日

ビル情報	
所在地	兵庫県神戸市中央区中町通2-2-18
最寄り駅	JR東海道本線 神戸駅 徒歩2分 神戸高速東西線 高速神戸駅 徒歩2分 神戸高速東西線 西元町駅 徒歩7分 神戸高速東西線 新開地駅 徒歩8分
エリア	三宮・元町・神戸駅エリア
竣工	2003年3月
耐震	新耐震基準
階数	地上10階
用途	事務所
構造	S造

設備情報	
エレベーター	1基
空調	個別空調
OAフロア	タイルカーペット
基準階天井高	2,600mm
光ファイバー	有り
トイレ	男女別・室外
セキュリティ	有り
駐車場	



事務所移転の簡単検索サイト

愛幸ビル 2階44.55坪 兵庫県神戸市中央区中町通2-2-18

三宮・元町・神戸駅エリア（ビルID：0060685）の賃貸オフィス

貸事務所・レンタルオフィス・オフィス移転ならQuickService

物件詳細はこちらから

 0120-55-2620

【受付時間】平日9:30~18:30

