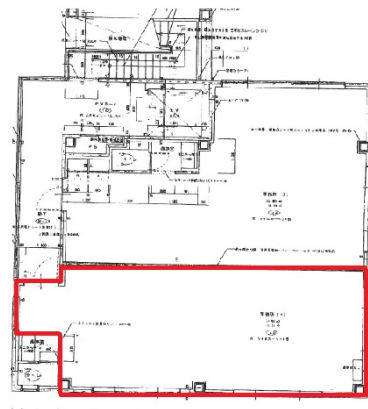


リベリー南草津 4階15.72坪

滋賀県草津市野路1-7-21



物件MAP



賃貸条件	
月額賃料	204,360円 (税別)
坪数	15.72坪
坪単価	13,000円 (税別)
共益費	20,436円
礼金	無し
敷金 (保証金)	12ヶ月
階数	4階
入居可能日	即日

ビル情報	
所在地	滋賀県草津市野路1-7-21
最寄り駅	JR東海道本線(琵琶湖線) 南草津駅 徒歩2分
エリア	滋賀
竣工	1997年3月
耐震	新耐震基準
階数	地上階
用途	事務所/店舗
構造	RC造

設備情報	
エレベーター	1基
空調	個別空調
OAフロア	タイルカーペット
基準階天井高	
光ファイバー	有り
トイレ	男女共用・室内
セキュリティ	無し
駐車場	



事務所移転の簡単検索サイト

Quick Service

クイックサービス

リベリー南草津 4階15.72坪 滋賀県草津市野路1-7-21

滋賀 (ビルID: 0060656) の賃貸オフィス

貸事務所・レンタルオフィス・オフィス移転ならQuickService

物件詳細はこちらから



0120-55-2620

【受付時間】平日9:30~18:30

