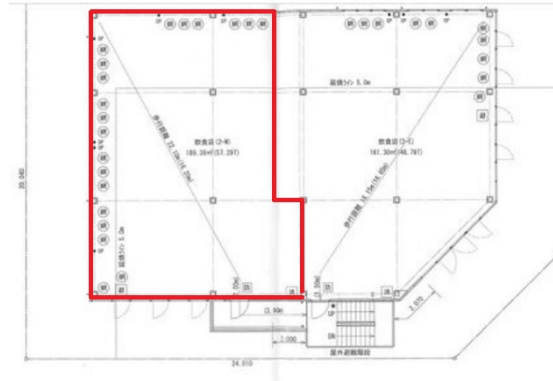


# ADC HISAYA BUILDING 2階55.88坪

愛知県名古屋市中区丸の内3-19-19



## 物件MAP



賃貸条件	
月額賃料	1,397,000円（税別）
坪数	55.88坪
坪単価	25,000円（税別）
共益費	55,880円
礼金	無し
敷金（保証金）	6ヶ月
階数	2階（西）
入居可能日	即日

ビル情報	
所在地	愛知県名古屋市中区丸の内3-19-19
最寄り駅	名古屋市営地下鉄名城線 久屋大通駅 徒歩2分 名古屋市営地下鉄桜通線 久屋大通駅 徒歩2分
エリア	丸の内・久屋大通エリア
竣工	2018年11月
耐震	新耐震基準
階数	地上3階
用途	事務所/店舗
構造	S造

設備情報	
エレベーター	
空調	
OAフロア	スケルトン
基準階天井高	
光ファイバー	
トイレ	
セキュリティ	
駐車場	有り

