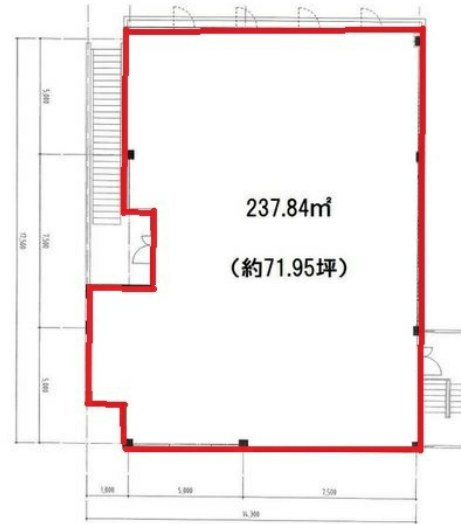


# 瑠璃光町店舗 2階71.94坪

愛知県名古屋市北区瑠璃光町2-10-1



## 物件MAP



賃貸条件	
月額賃料	990,000円 (税別)
坪数	71.94坪
坪単価	13,761円 (税別)
共益費	賃料に含む
礼金	無し
敷金 (保証金)	8ヶ月
階数	2階 (1フロア)
入居可能日	即日

ビル情報	
所在地	愛知県名古屋市北区瑠璃光町2-10-1
最寄り駅	名古屋市営地下鉄名城線 志賀本通駅 徒歩6分 名古屋市営地下鉄名城線 平安通駅 徒歩9分 名古屋市営地下鉄上飯田線 平安通駅 徒歩9分 名古屋市営地下鉄上飯田線 上飯田駅 徒歩12分 名古屋市営地下鉄上飯田線 上飯田駅 徒歩12分
エリア	北区エリア
竣工	1994年7月
耐震	新耐震基準
階数	地上2階
用途	店舗
構造	S造

設備情報	
エレベーター	
空調	無し
OAフロア	スケルトン
基準階天井高	
光ファイバー	無し
トイレ	無し
セキュリティ	調査中
駐車場	有り



事務所移転の簡単検索サイト

Quick Service

クイックサービス

瑠璃光町店舗 2階71.94坪 愛知県名古屋市北区瑠璃光町2-10-1

北区エリア (ビルID: 0060647) の賃貸オフィス

貸事務所・レンタルオフィス・オフィス移転ならQuickService

物件詳細はこちらから

0120-55-2620

【受付時間】平日9:30~18:30

