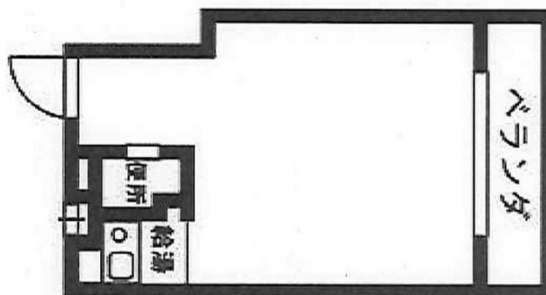


リッツ幡ヶ谷 7階11.86坪

東京都渋谷区幡ヶ谷1-9-6



物件MAP



賃貸条件	
月額賃料	105,000円 (税別)
坪数	11.86坪
坪単価	8,853円 (税別)
共益費	8,000円
礼金	無し
敷金 (保証金)	2ヶ月
階数	7階 (703)
入居可能日	即日

ビル情報	
所在地	東京都渋谷区幡ヶ谷1-9-6
最寄り駅	京王京王線 幡ヶ谷駅 徒歩5分
エリア	原宿・代々木・初台エリア
竣工	1976年1月
耐震	旧耐震基準
階数	地上10階
用途	事務所
構造	SRC造

設備情報	
エレベーター	
空調	
OAフロア	
基準階天井高	
光ファイバー	調査中
トイレ	男女共用・室内
セキュリティ	無し
駐車場	調査中