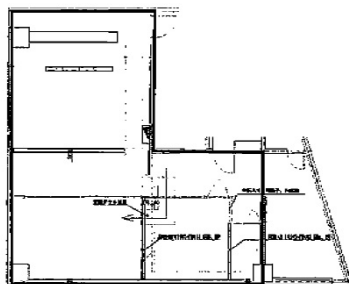


関西フェルトファブリック(株)本社ビル 2階22.72坪

大阪府大阪市北区野崎町7-16



2階 平面図

物件MAP



賃貸条件	
月額賃料	200,000円（税別）
坪数	22.72坪
坪単価	8,803円（税別）
共益費	賃料に含む
礼金	無し
敷金（保証金）	6ヶ月
階数	2階
入居可能日	相談

ビル情報	
所在地	大阪府大阪市北区野崎町7-16
最寄り駅	大阪メトロ堺筋線 扇町駅 徒歩6分 大阪メトロ御堂筋線 梅田駅 徒歩11分 阪急神戸本線 梅田駅 徒歩13分 JR大阪環状線 大阪駅 徒歩14分
エリア	東梅田・西天満エリア
竣工	1968年9月
耐震	耐震補強済
階数	地上8階 地下1階
用途	事務所/店舗
構造	

設備情報	
エレベーター	1基
空調	個別空調
OAフロア	
基準階天井高	
光ファイバー	
トイレ	
セキュリティ	有り
駐車場	

