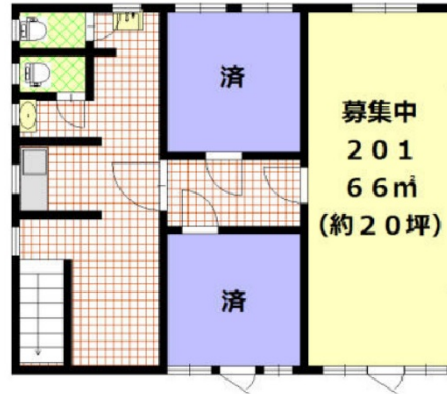


小宮第三ビル 2階19.96坪

千葉県柏市中央1-4-17



物件MAP



賃貸条件	
坪数	19.96坪
階数	2階 (201)
入居可能日	相談
ビル情報	
所在地	千葉県柏市中央1-4-17
最寄り駅	JR常磐線 柏駅 徒歩11分 東武野田線 柏駅 徒歩11分
エリア	松戸・柏エリア
竣工	1980年4月
耐震	旧耐震基準
階数	地上3階
用途	事務所
構造	S造
設備情報	
エレベーター	
空調	個別空調
OAフロア	
基準階天井高	
光ファイバー	無し
トイレ	男女別・室外
セキュリティ	無し
駐車場	無し