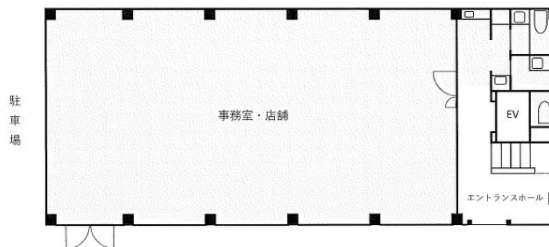


(仮称) 新大和ビル 1階40坪

福岡県飯塚市吉原町3-1



1階配置図・平面図

物件MAP



賃貸条件	
月額賃料	500,000円 (税別)
坪数	40坪
坪単価	12,500円 (税別)
共益費	賃料に含む
礼金	無し
敷金 (保証金)	3ヶ月
階数	1階
入居可能日	相談

ビル情報	
所在地	福岡県飯塚市吉原町3-1
最寄り駅	JR筑豊本線(福北ゆたか線) 新飯塚駅 徒歩18分 JR後藤寺線 新飯塚駅 徒歩18分
エリア	小倉エリア
竣工	2022年6月
耐震	新耐震基準
階数	地上3階
用途	事務所/店舗
構造	S造

設備情報	
エレベーター	1基
空調	
OAフロア	
基準階天井高	
光ファイバー	
トイレ	男女別・室外
セキュリティ	
駐車場	有り