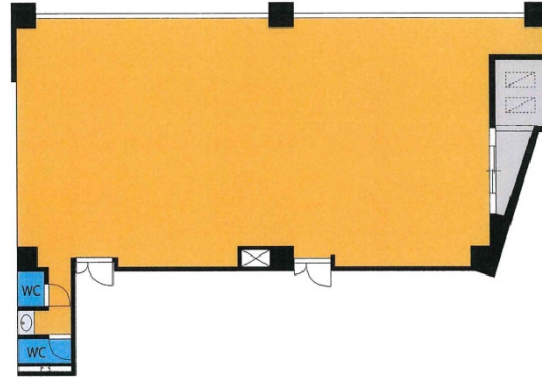


鈴木駅前ビル 3階46.11坪

東京都江戸川区平井4-11-6



物件MAP



賃貸条件	
月額賃料	605,000円 (税別)
坪数	46.11坪
坪単価	13,121円 (税別)
共益費	20,000円
礼金	1ヶ月
敷金 (保証金)	3ヶ月
階数	3階
入居可能日	即日

ビル情報	
所在地	東京都江戸川区平井4-11-6
最寄り駅	JR中央・総武線 平井駅 徒歩2分
エリア	その他東京
竣工	1986年12月
耐震	新耐震基準
階数	地上7階
用途	店舗
構造	RC造

設備情報	
エレベーター	1基
空調	個別空調
OAフロア	スケルトン
基準階天井高	
光ファイバー	無し
トイレ	男女別・室内
セキュリティ	無し
駐車場	無し



鈴木駅前ビル 3階46.11坪 東京都江戸川区平井4-11-6

その他東京 (ビルID: 0060605) の賃貸オフィス

貸事務所・レンタルオフィス・オフィス移転ならQuickService

物件詳細はこちらから

 0120-55-2620

【受付時間】平日9:30~18:30

