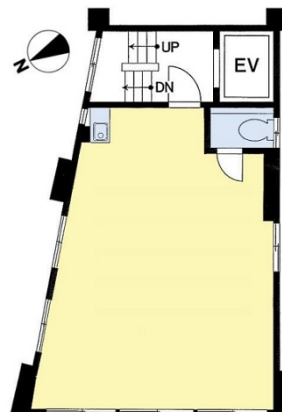


拓新ビル 6階13.8坪

東京都渋谷区東1-26-32



物件MAP



賃貸条件	
月額賃料	180,000円 (税別)
坪数	13.8坪
坪単価	13,043円 (税別)
共益費	20,000円
礼金	1ヶ月
敷金 (保証金)	3ヶ月
階数	6階
入居可能日	即日

ビル情報	
所在地	東京都渋谷区東1-26-32
最寄り駅	JR山手線 渋谷駅 徒歩5分
エリア	渋谷エリア
竣工	1983年1月
耐震	新耐震基準
階数	地上6階
用途	事務所/店舗
構造	RC造

設備情報	
エレベーター	1基
空調	個別空調
OAフロア	
基準階天井高	
光ファイバー	調査中
トイレ	男女共用・室内
セキュリティ	有り
駐車場	調査中