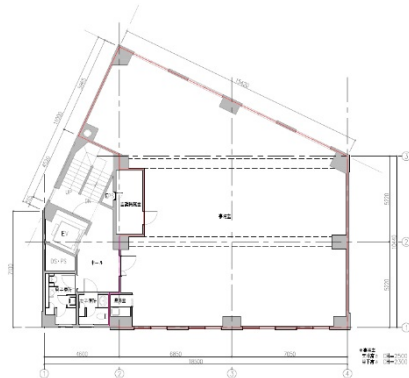


スエル池袋 4階58.98坪

東京都豊島区東池袋1-34-2



物件MAP



賃貸条件	
月額賃料	相談
坪数	58.98坪
坪単価	相談
共益費	相談
礼金	無し
敷金（保証金）	相談
階数	4階
入居可能日	即日

ビル情報	
所在地	東京都豊島区東池袋1-34-2
最寄り駅	JR山手線 池袋駅 徒歩6分 東京メトロ丸ノ内線 池袋駅 徒歩6分 東京メトロ有楽町線 池袋駅 徒歩6分 東京メトロ副都心線 池袋駅 徒歩6分
エリア	池袋エリア
竣工	1973年3月
耐震	耐震補強済
階数	地上9階 地下1階
用途	事務所
構造	SRC造

設備情報	
エレベーター	1基
空調	個別空調
OAフロア	
基準階天井高	2,500mm
光ファイバー	有り
トイレ	男女別・室外
セキュリティ	有り
駐車場	



事務所移転の簡単検索サイト

スエル池袋 4階58.98坪 東京都豊島区東池袋1-34-2

池袋エリア（ビルID：0060492）の賃貸オフィス

貸事務所・レンタルオフィス・オフィス移転ならQuickService

物件詳細はこちらから



0120-55-2620

【受付時間】平日9:30~18:30

