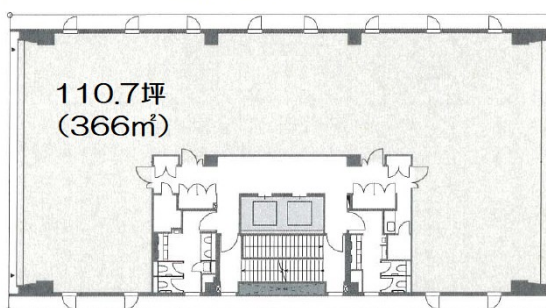


# エイトコード博多駅前ビル 8階110.7坪

福岡県福岡市博多区博多駅前4-2-22



7F~8F 366㎡・110.7坪



## 物件MAP



賃貸条件	
月額賃料	2,435,400円 (税別)
坪数	110.7坪
坪単価	22,000円 (税別)
共益費	賃料に含む
礼金	無し
敷金 (保証金)	12ヶ月
階数	8階
入居可能日	2024年4月

ビル情報	
所在地	福岡県福岡市博多区博多駅前4-2-22
最寄り駅	JR鹿児島本線 博多駅 徒歩5分 福岡市営地下鉄空港線 博多駅 徒歩5分 福岡市営地下鉄七隈線 博多駅 徒歩5分 福岡市営地下鉄七隈線 榑田神社前駅 徒歩11分 福岡市営地下鉄空港線 祇園駅 徒歩15分
エリア	博多駅前エリア
竣工	2024年3月
耐震	新耐震基準
階数	地上8階
用途	事務所
構造	S造

設備情報	
エレベーター	2基
空調	個別空調
OAフロア	OAフロア
基準階天井高	2,800mm
光ファイバー	有り
トイレ	男女別・室外
セキュリティ	有り
駐車場	有り