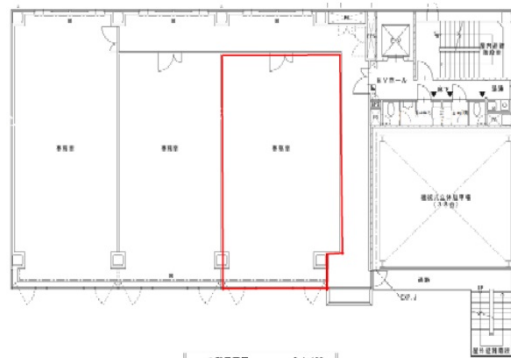


OHビル草津 6階20.46坪

滋賀県草津市若竹町1-40



物件MAP



賃貸条件	
月額賃料	225,060円 (税別)
坪数	20.46坪
坪単価	11,000円 (税別)
共益費	賃料に含む
礼金	無し
敷金 (保証金)	10ヶ月
階数	6階
入居可能日	2024年7月

ビル情報	
所在地	滋賀県草津市若竹町1-40
最寄り駅	JR東海道本線(琵琶湖線) 草津駅 徒歩5分
エリア	滋賀
竣工	2002年4月
耐震	
階数	地上6階
用途	事務所
構造	S造

設備情報	
エレベーター	1基
空調	個別空調
OAフロア	OAフロア
基準階天井高	
光ファイバー	有り
トイレ	男女別・室外
セキュリティ	有り
駐車場	有り



事務所移転の簡単検索サイト

Quick Service

クイックサービス

OHビル草津 6階20.46坪 滋賀県草津市若竹町1-40

滋賀 (ビルID: 0060441) の賃貸オフィス

貸事務所・レンタルオフィス・オフィス移転ならQuickService

物件詳細はこちらから

0120-55-2620

【受付時間】平日9:30~18:30

