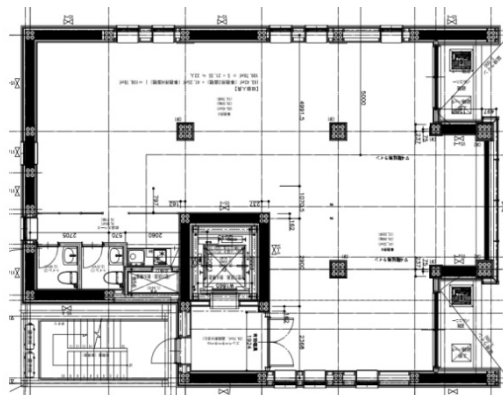


# 高惣木工ビル 2階39.23坪

宮城県仙台市宮城野区榴岡2-5-5



## 物件MAP



賃貸条件	
月額賃料	980,750円（税別）
坪数	39.23坪
坪単価	25,000円（税別）
共益費	賃料に含む
礼金	無し
敷金（保証金）	相談
階数	2階
入居可能日	即日

ビル情報	
所在地	宮城県仙台市宮城野区榴岡2-5-5
最寄り駅	JR常磐線 仙台駅 徒歩2分 仙台市営地下鉄東西線 仙台駅 徒歩2分 仙台市営地下鉄南北線 仙台駅 徒歩2分 仙台市営地下鉄東西線 宮城野通駅 徒歩5分 JR仙石線 あおば通駅 徒歩10分
エリア	仙台駅東口エリア
竣工	2021年2月
耐震	新耐震基準
階数	地上7階
用途	店舗
構造	木造

設備情報	
エレベーター	1基
空調	個別空調
OAフロア	OAフロア
基準階天井高	2,500mm
光ファイバー	有り
トイレ	男女別・室内
セキュリティ	有り
駐車場	



事務所移転の簡単検索サイト

Quick Service

クイックサービス

高惣木工ビル 2階39.23坪 宮城県仙台市宮城野区榴岡2-5-5

仙台駅東口エリア（ビルID：0060429）の賃貸オフィス

貸事務所・レンタルオフィス・オフィス移転ならQuickService

物件詳細はこちらから



0120-55-2620

【受付時間】平日9:30~18:30

