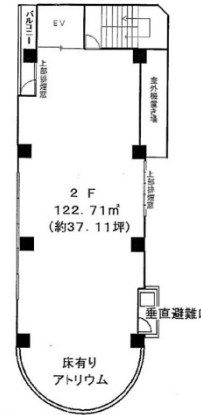


TKB溝の口駅前ビル 2階37.11坪

神奈川県川崎市高津区久本1-4-10



物件MAP



賃貸条件	
月額賃料	827,750円 (税別)
坪数	37.11坪
坪単価	22,305円 (税別)
共益費	36,813円
礼金	1ヶ月
敷金 (保証金)	10000000円
階数	2階
入居可能日	即日

ビル情報	
所在地	神奈川県川崎市高津区久本1-4-10
最寄り駅	JR南武線 武蔵溝ノ口駅 徒歩1分 東急田園都市線 溝の口駅 徒歩2分
エリア	その他神奈川
竣工	2012年2月
耐震	新耐震基準
階数	地上7階
用途	事務所/店舗
構造	RC造

設備情報	
エレベーター	1基
空調	
OAフロア	スケルトン
基準階天井高	
光ファイバー	調査中
トイレ	無し
セキュリティ	調査中
駐車場	無し