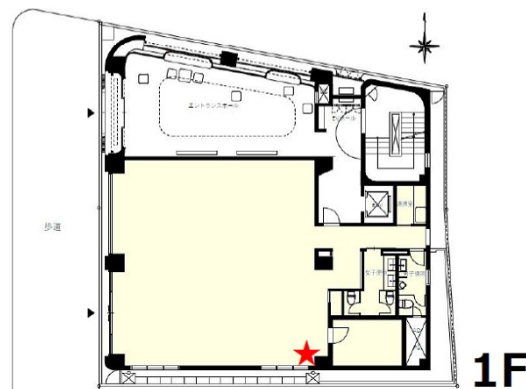


キューブ鹿児島金生町 1階44.37坪

鹿児島県鹿児島市金生町6-10



★: 給排水立上げ位置 (給水25φ・排水100φ)

物件MAP



賃貸条件	
月額賃料	576,810円 (税別)
坪数	44.37坪
坪単価	13,000円 (税別)
共益費	賃料に含む
礼金	無し
敷金 (保証金)	6ヶ月
階数	1階
入居可能日	即日

ビル情報	
所在地	鹿児島県鹿児島市金生町6-10
最寄り駅	鹿児島市電1系統 朝日通駅 徒歩2分 鹿児島市電2系統 朝日通駅 徒歩2分 鹿児島市電1系統 いづろ通駅 徒歩4分 鹿児島市電2系統 いづろ通駅 徒歩4分
エリア	鹿児島
竣工	1980年1月
耐震	新耐震基準相当
階数	地上6階 地下1階
用途	事務所/店舗
構造	RC造

設備情報	
エレベーター	1基
空調	個別空調
OAフロア	OAフロア
基準階天井高	2,600mm
光ファイバー	有り
トイレ	男女別・室外
セキュリティ	有り
駐車場	無し