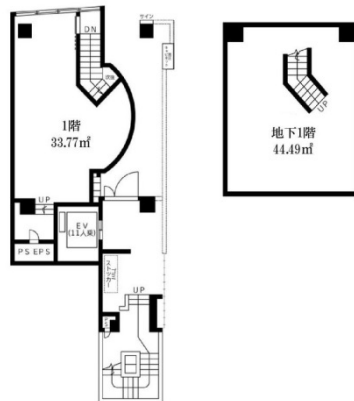


EX神田錦町ビル 1階23.67坪

東京都千代田区神田錦町3-16-7



物件MAP



賃貸条件	
月額賃料	550,000円 (税別)
坪数	23.67坪
坪単価	23,236円 (税別)
共益費	60,000円
礼金	無し
敷金 (保証金)	12ヶ月
階数	1階 (1F+B1F)
入居可能日	相談

ビル情報	
所在地	東京都千代田区神田錦町3-16-7
最寄り駅	東京メトロ半蔵門線 神保町駅 徒歩3分 東京メトロ東西線 竹橋駅 徒歩5分 東京メトロ千代田線 新御茶ノ水駅 徒歩7分 都営新宿線 小川町駅 徒歩7分 東京メトロ丸ノ内線 淡路町駅 徒歩8分
エリア	神田・小川町エリア
竣工	2023年2月
耐震	新耐震基準
階数	地上10階 地下1階
用途	店舗
構造	S造

設備情報	
エレベーター	1基
空調	個別空調
OAフロア	OAフロア
基準階天井高	2,400mm
光ファイバー	有り
トイレ	男女別・室内
セキュリティ	有り
駐車場	無し




事務所移転の簡単検索サイト

EX神田錦町ビル 1階23.67坪 東京都千代田区神田錦町3-16-7

神田・小川町エリア (ビルID: 0060403) の賃貸オフィス

貸事務所・レンタルオフィス・オフィス移転ならQuickService

物件詳細はこちらから

 0120-55-2620

【受付時間】平日9:30~18:30

