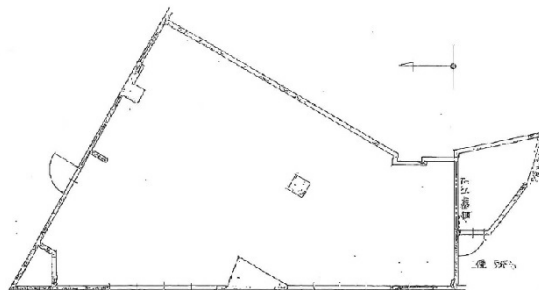


タチバナビル 2階23.94坪

大阪府岸和田市土生町2-30-22



物件MAP



賃貸条件	
月額賃料	相談
坪数	23.94坪
坪単価	相談
共益費	賃料に含む
礼金	無し
敷金（保証金）	850000円
階数	2階
入居可能日	即日

ビル情報	
所在地	大阪府岸和田市土生町2-30-22
最寄り駅	JR阪和線 東岸和田駅 徒歩2分
エリア	その他大阪
竣工	要確認
耐震	旧耐震基準
階数	地上階
用途	店舗
構造	

設備情報	
エレベーター	1基
空調	個別空調
OAフロア	その他
基準階天井高	
光ファイバー	無し
トイレ	男女共用・室外
セキュリティ	無し
駐車場	