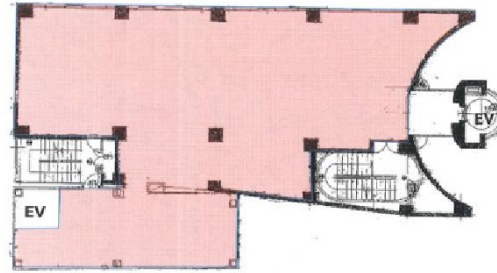


神戸三宮セントラルビル 3階79.36坪

兵庫県神戸市中央区北長狭通2-12-10



物件MAP



賃貸条件	
月額賃料	970,000円（税別）
坪数	79.36坪
坪単価	12,223円（税別）
共益費	賃料に含む
礼金	1ヶ月
敷金（保証金）	10ヶ月
階数	3階（申込有）
入居可能日	相談

ビル情報	
所在地	兵庫県神戸市中央区北長狭通2-12-10
最寄り駅	阪急神戸本線 三宮駅 徒歩2分 JR東海道本線 三ノ宮駅 徒歩5分 阪神本線 三宮駅 徒歩6分
エリア	三宮・元町・神戸駅エリア
竣工	1981年
耐震	旧耐震基準
階数	地上7階 地下1階
用途	店舗
構造	RC造

設備情報	
エレベーター	2基
空調	無し
OAフロア	スケルトン
基準階天井高	
光ファイバー	
トイレ	無し
セキュリティ	無し
駐車場	無し



事務所移転の簡単検索サイト

Quick Service

クイックサービス

神戸三宮セントラルビル 3階79.36坪 兵庫県神戸市中央区北長狭通2-12-10

三宮・元町・神戸駅エリア（ビルID：0060372）の賃貸オフィス

貸事務所・レンタルオフィス・オフィス移転ならQuickService

物件詳細はこちらから

0120-55-2620

【受付時間】平日9:30~18:30

