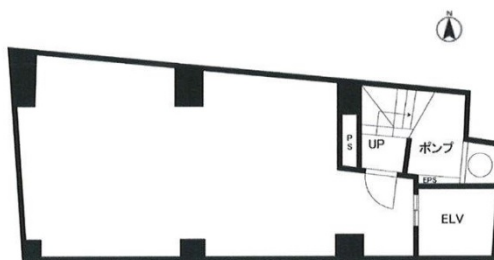


e'walu Shirokane(エヴァルシロカネ) 地下1階

13.55坪

東京都港区白金4-1-6



物件MAP



賃貸条件	
月額賃料	359,000円(税別)
坪数	13.55坪
坪単価	26,494円(税別)
共益費	無し
礼金	2ヶ月
敷金(保証金)	10ヶ月
階数	B1階(申込有)
入居可能日	即日

ビル情報	
所在地	東京都港区白金4-1-6
最寄り駅	東京メトロ南北線 白金高輪駅 徒歩9分 都営三田線 白金高輪駅 徒歩9分
エリア	品川・田町・お台場エリア
竣工	2022年3月
耐震	新耐震基準
階数	地上8階 地下1階
用途	店舗
構造	RC造

設備情報	
エレベーター	1基
空調	
OAフロア	スケルトン
基準階天井高	
光ファイバー	調査中
トイレ	調査中
セキュリティ	調査中
駐車場	

