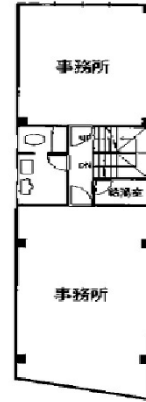


荻窪3・6・3ビル 2階21.53坪

東京都杉並区天沼3-6-3



No Image



物件MAP



賃貸条件	
月額賃料	180,000円 (税別)
坪数	21.53坪
坪単価	8,360円 (税別)
共益費	無し
礼金	1ヶ月
敷金 (保証金)	6ヶ月
階数	2階 (201)
入居可能日	相談

ビル情報	
所在地	東京都杉並区天沼3-6-3
最寄り駅	JR中央・総武線 荻窪駅 徒歩4分 JR中央線(快速) 荻窪駅 徒歩4分
エリア	その他東京
竣工	1980年1月
耐震	調査中
階数	地上4階
用途	事務所/店舗
構造	S造

設備情報	
エレベーター	
空調	
OAフロア	
基準階天井高	
光ファイバー	有り
トイレ	男女共用・室外
セキュリティ	調査中
駐車場	無し