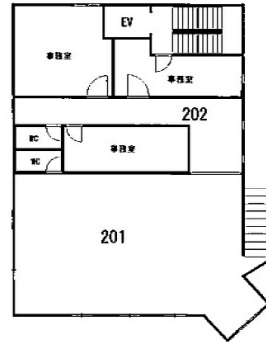


エーアイそね 2階55.83坪

大阪府豊中市曽根西町3-6-1



物件MAP



賃貸条件	
月額賃料	558,300円（税別）
坪数	55.83坪
坪単価	10,000円（税別）
共益費	賃料に含む
礼金	1ヶ月
敷金（保証金）	6ヶ月
階数	2階（201・202）
入居可能日	相談

ビル情報	
所在地	大阪府豊中市曽根西町3-6-1
最寄り駅	阪急宝塚本線 曽根駅 徒歩3分
エリア	千里中央エリア
竣工	1994年
耐震	
階数	地上5階
用途	店舗
構造	S造

設備情報	
エレベーター	
空調	個別空調
OAフロア	その他
基準階天井高	
光ファイバー	
トイレ	男女別・室内
セキュリティ	
駐車場	無し