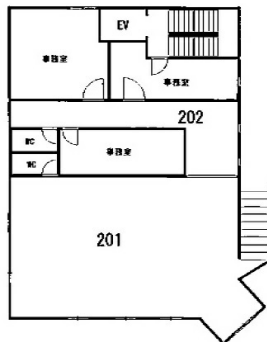


エーアイそね 2階55.83坪

大阪府豊中市曽根西町3-6-1



物件MAP



賃貸条件	
月額賃料	558,300円 (税別)
坪数	55.83坪
坪単価	10,000円 (税別)
共益費	賃料に含む
礼金	1ヶ月
敷金 (保証金)	6ヶ月
階数	2階 (201・202)
入居可能日	相談

ビル情報	
所在地	大阪府豊中市曽根西町3-6-1
最寄り駅	阪急宝塚本線 曽根駅 徒歩3分
エリア	千里中央エリア
竣工	1994年
耐震	
階数	地上5階
用途	店舗
構造	S造

設備情報	
エレベーター	
空調	個別空調
OAフロア	その他
基準階天井高	
光ファイバー	
トイレ	男女別・室内
セキュリティ	
駐車場	無し




事務所移転の簡単検索サイト

エーアイそね 2階55.83坪 大阪府豊中市曽根西町3-6-1

千里中央エリア (ビルID: 0060321) の賃貸オフィス

貸事務所・レンタルオフィス・オフィス移転ならQuickService

物件詳細はこちらから

 0120-55-2620

【受付時間】平日9:30~18:30

