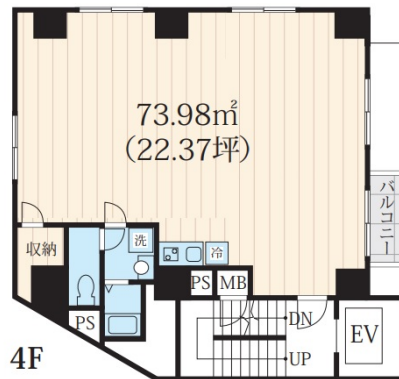
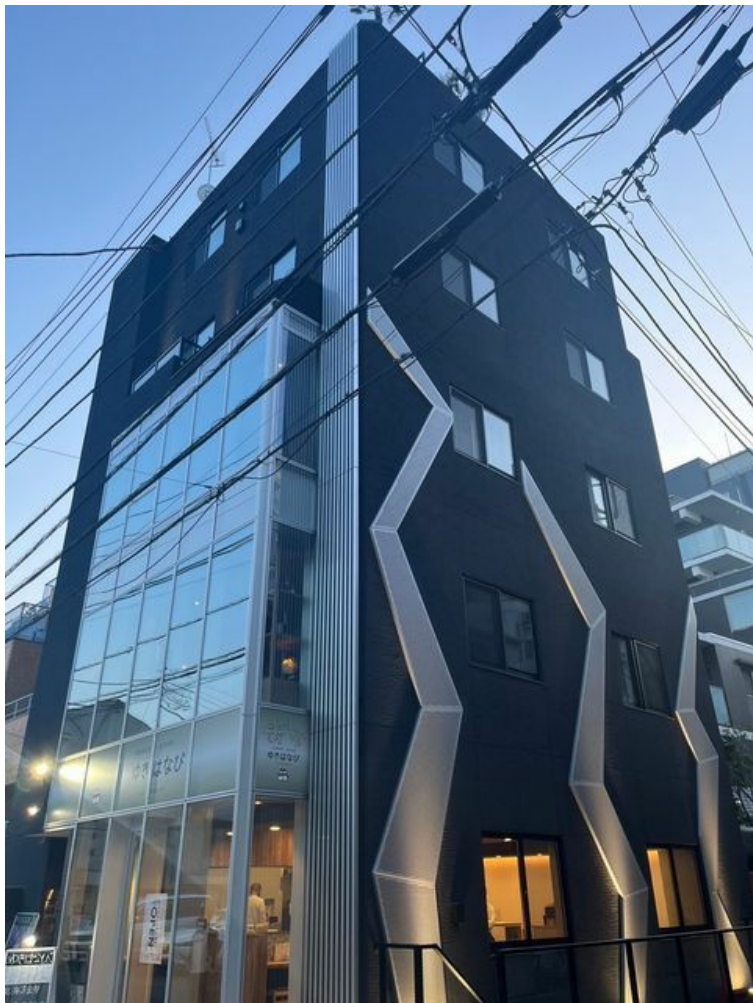


FACE三軒茶屋 4階22.38坪

東京都世田谷区三軒茶屋1-32-17



物件MAP



賃貸条件	
月額賃料	616,000円 (税別)
坪数	22.38坪
坪単価	27,525円 (税別)
共益費	20,000円
礼金	1ヶ月
敷金 (保証金)	6ヶ月
階数	4階
入居可能日	即日

ビル情報	
所在地	東京都世田谷区三軒茶屋1-32-17
最寄り駅	東急田園都市線 三軒茶屋駅 徒歩2分
エリア	その他東京
竣工	2023年10月
耐震	新耐震基準
階数	地上5階 地下1階
用途	事務所/店舗
構造	RC造

設備情報	
エレベーター	1基
空調	個別空調
OAフロア	その他
基準階天井高	
光ファイバー	調査中
トイレ	男女共用・室内
セキュリティ	調査中
駐車場	調査中



事務所移転の簡単検索サイト

FACE三軒茶屋 4階22.38坪 東京都世田谷区三軒茶屋1-32-17

その他東京 (ビルID: 0060313) の賃貸オフィス

貸事務所・レンタルオフィス・オフィス移転なら**QuickService**

物件詳細はこちらから

 **0120-55-2620**

【受付時間】平日9:30~18:30

