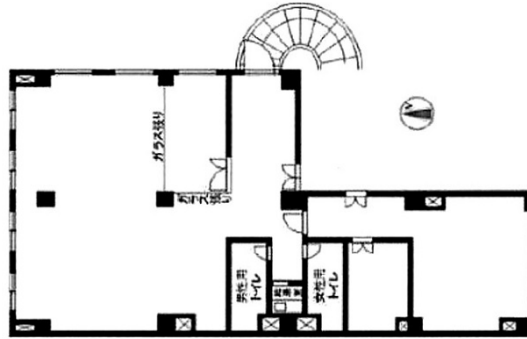


広尾マンション 2階81.46坪

東京都渋谷区広尾1-7-7



物件MAP



賃貸条件	
月額賃料	1,112,744円 (税別)
坪数	81.46坪
坪単価	13,660円 (税別)
共益費	50,017円
礼金	1ヶ月
敷金 (保証金)	8ヶ月
階数	2階 (105)
入居可能日	相談

ビル情報	
所在地	東京都渋谷区広尾1-7-7
最寄り駅	JR山手線 恵比寿駅 徒歩7分
エリア	恵比寿・代官山・広尾エリア
竣工	1970年7月
耐震	旧耐震基準
階数	地上12階 地下1階
用途	事務所
構造	SRC造

設備情報	
エレベーター	
空調	
OAフロア	
基準階天井高	
光ファイバー	調査中
トイレ	男女別・室内
セキュリティ	無し
駐車場	調査中