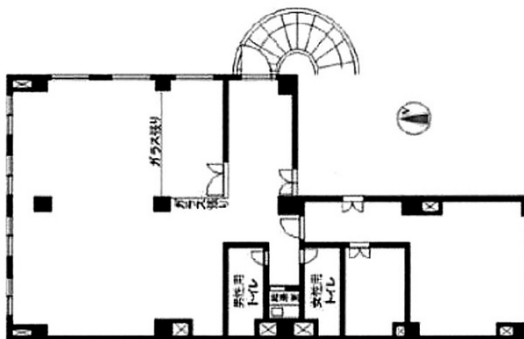


広尾マンション 2階81.46坪

東京都渋谷区広尾1-7-7



物件MAP



賃貸条件	
月額賃料	1,112,744円 (税別)
坪数	81.46坪
坪単価	13,660円 (税別)
共益費	50,017円
礼金	1ヶ月
敷金 (保証金)	8ヶ月
階数	2階 (105)
入居可能日	相談

ビル情報	
所在地	東京都渋谷区広尾1-7-7
最寄り駅	JR山手線 恵比寿駅 徒歩7分
エリア	恵比寿・代官山・広尾エリア
竣工	1970年7月
耐震	旧耐震基準
階数	地上12階 地下1階
用途	事務所
構造	SRC造

設備情報	
エレベーター	
空調	
OAフロア	
基準階天井高	
光ファイバー	調査中
トイレ	男女別・室内
セキュリティ	無し
駐車場	調査中



事務所移転の簡単検索サイト

広尾マンション 2階81.46坪 東京都渋谷区広尾1-7-7

恵比寿・代官山・広尾エリア (ビルID: 0060287) の賃貸オフィス

貸事務所・レンタルオフィス・オフィス移転ならQuickService

物件詳細はこちらから

 0120-55-2620

【受付時間】平日9:30~18:30

