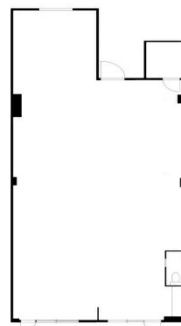


KM学園前ビル 1階50.06坪

奈良県奈良市鶴舞東町2-12



物件MAP



賃貸条件	
月額賃料	320,000円（税別）
坪数	50.06坪
坪単価	6,392円（税別）
共益費	賃料に含む
礼金	800000円
敷金（保証金）	1ヶ月
階数	1階
入居可能日	相談

ビル情報	
所在地	奈良県奈良市鶴舞東町2-12
最寄り駅	近鉄奈良線 学園前駅 徒歩16分
エリア	奈良
竣工	1984年
耐震	新耐震基準
階数	地上3階
用途	事務所/店舗
構造	S造

設備情報	
エレベーター	
空調	
OAフロア	
基準階天井高	
光ファイバー	
トイレ	男女共用・室内
セキュリティ	
駐車場	



事務所移転の簡単検索サイト

KM学園前ビル 1階50.06坪 奈良県奈良市鶴舞東町2-12

奈良（ビルID：0060265）の賃貸オフィス

貸事務所・レンタルオフィス・オフィス移転なら**QuickService**

物件詳細はこちらから

 **0120-55-2620**

【受付時間】平日9:30~18:30

