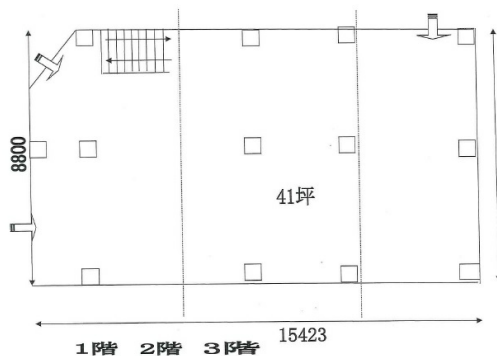


旧とらやビル 1階123坪

大阪府大阪市中央区難波3-2-30



物件MAP



賃貸条件	
坪数	123坪
階数	1階 (1-3F)
入居可能日	
ビル情報	
所在地	大阪府大阪市中央区難波3-2-30
最寄り駅	大阪メトロ御堂筋線 なんば駅 徒歩5分
エリア	難波・日本橋エリア
竣工	1957年4月
耐震	
階数	地上7階
用途	事務所/店舗
構造	RC造、一部S造
設備情報	
エレベーター	
空調	
OAフロア	
基準階天井高	
光ファイバー	
トイレ	
セキュリティ	
駐車場	