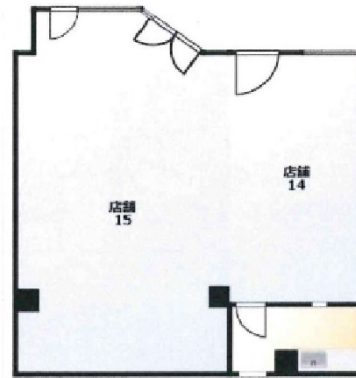


クラタ11号館 2階22.97坪

兵庫県神戸市中央区山本通2-14-26



物件MAP



賃貸条件	
月額賃料	180,000円（税別）
坪数	22.97坪
坪単価	7,836円（税別）
共益費	5,000円
礼金	3ヶ月
敷金（保証金）	1ヶ月
階数	2階（15号室）
入居可能日	即日

ビル情報	
所在地	兵庫県神戸市中央区山本通2-14-26
最寄り駅	阪急神戸本線 三宮駅 徒歩10分 JR東海道本線 三ノ宮駅 徒歩11分 阪神本線 三宮駅 徒歩12分
エリア	三宮・元町・神戸駅エリア
竣工	1983年8月
耐震	調査中
階数	地上4階
用途	事務所/店舗
構造	RC造

設備情報	
エレベーター	
空調	個別空調
OAフロア	Pタイル
基準階天井高	
光ファイバー	有り
トイレ	男女別・室外
セキュリティ	無し
駐車場	



事務所移転の簡単検索サイト

Quick Service

クイックサービス

クラタ11号館 2階22.97坪 兵庫県神戸市中央区山本通2-14-26

三宮・元町・神戸駅エリア（ビルID：0060250）の賃貸オフィス

貸事務所・レンタルオフィス・オフィス移転ならQuickService

物件詳細はこちらから

0120-55-2620

【受付時間】平日9:30~18:30

