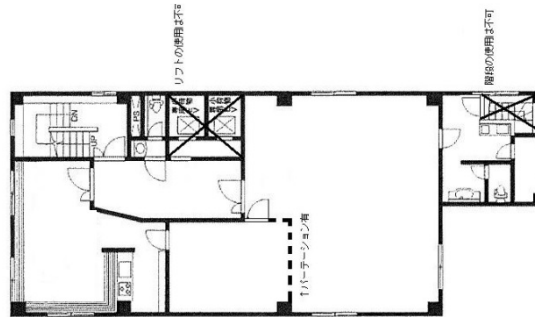


浜松町ライズウェルビル 2階35.09坪

東京都港区浜松町2-13-12



物件MAP



賃貸条件	
月額賃料	630,000円 (税別)
坪数	35.09坪
坪単価	17,954円 (税別)
共益費	無し
礼金	1ヶ月
敷金 (保証金)	3ヶ月
階数	2階
入居可能日	相談

ビル情報	
所在地	東京都港区浜松町2-13-12
最寄り駅	JR山手線 浜松町駅 徒歩3分 都営浅草線 大門駅 徒歩5分 都営三田線 芝公園駅 徒歩9分
エリア	新橋・虎ノ門・浜松町エリア
竣工	1989年5月
耐震	新耐震基準
階数	地上5階
用途	事務所
構造	S造

設備情報	
エレベーター	2基
空調	
OAフロア	
基準階天井高	
光ファイバー	調査中
トイレ	男女共用・室内
セキュリティ	調査中
駐車場	



事務所移転の簡単検索サイト 浜松町ライズウェルビル 2階35.09坪 東京都港区浜松町2-13-12

新橋・虎ノ門・浜松町エリア (ビルID: 0060239) の賃貸オフィス

貸事務所・レンタルオフィス・オフィス移転ならQuickService

物件詳細はこちらから

0120-55-2620

【受付時間】平日9:30~18:30

