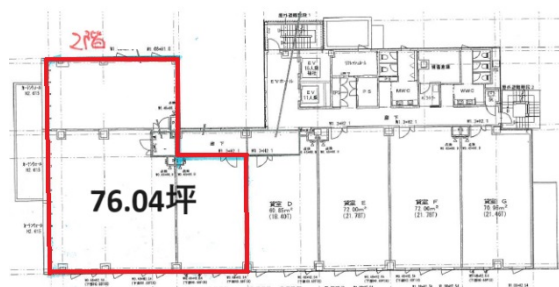


天王寺ガーデンスクエア 2階76.04坪

大阪府大阪市天王寺区堀越町11-11



物件MAP



賃貸条件	
月額賃料	相談
坪数	76.04坪
坪単価	相談
共益費	266,140円
礼金	無し
敷金（保証金）	10ヶ月
階数	2階（ABC）
入居可能日	2024年9月

ビル情報	
所在地	大阪府大阪市天王寺区堀越町11-11
最寄り駅	大阪メトロ谷町線 天王寺駅 徒歩1分 大阪メトロ御堂筋線 天王寺駅 徒歩4分
エリア	その他大阪
竣工	2024年9月
耐震	新耐震基準
階数	地上9階
用途	店舗
構造	S造

設備情報	
エレベーター	2基
空調	個別空調
OAフロア	OAフロア
基準階天井高	2,700mm
光ファイバー	有り
トイレ	男女別・室外
セキュリティ	有り
駐車場	有り