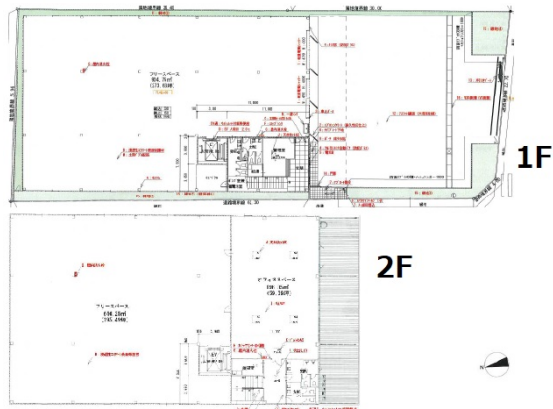


JW61 1階547.37坪

兵庫県尼崎市金楽寺町1-38



物件MAP



賃貸条件	
坪数	547.37坪
階数	1階
入居可能日	
ビル情報	
所在地	兵庫県尼崎市金楽寺町1-38
最寄り駅	JR東海道本線 尼崎駅 徒歩12分
エリア	その他兵庫
竣工	2023年9月
耐震	新耐震基準
階数	地上2階
用途	事務所/倉庫・工場
構造	S造
設備情報	
エレベーター	1基
空調	個別空調
OAフロア	
基準階天井高	
光ファイバー	
トイレ	男女別・室内
セキュリティ	
駐車場	有り



事務所移転の簡単検索サイト

Quick Service

クイックサービス

JW61 1階547.37坪 兵庫県尼崎市金楽寺町1-38

その他兵庫 (ビルID: 0060188) の賃貸オフィス

貸事務所・レンタルオフィス・オフィス移転なら**QuickService**

物件詳細はこちらから



0120-55-2620

【受付時間】平日9:30~18:30

