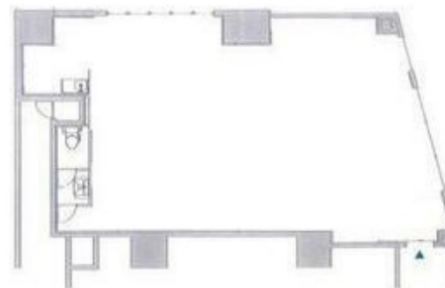


# S-FORT茅ヶ崎 2階28.53坪

神奈川県茅ヶ崎市幸町22-8



物件MAP



賃貸条件	
月額賃料	425,000円 (税別)
坪数	28.53坪
坪単価	14,897円 (税別)
共益費	無し
礼金	無し
敷金 (保証金)	3ヶ月
階数	2階 (202)
入居可能日	相談

ビル情報	
所在地	神奈川県茅ヶ崎市幸町22-8
最寄り駅	JR東海道本線 茅ヶ崎駅 徒歩1分
エリア	その他神奈川
竣工	2017年1月
耐震	新耐震基準
階数	地上10階
用途	店舗
構造	RC造

設備情報	
エレベーター	
空調	個別空調
OAフロア	スケルトン
基準階天井高	
光ファイバー	調査中
トイレ	男女共用・室内
セキュリティ	有り
駐車場	無し