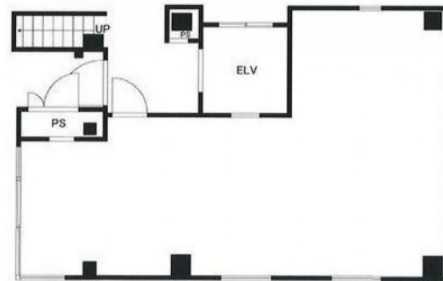


# V1 Bldg 1階12.52坪

東京都中央区日本橋茅場町2-13-14



## 物件MAP



賃貸条件	
月額賃料	590,910円 (税別)
坪数	12.52坪
坪単価	47,197円 (税別)
共益費	賃料に含む
礼金	1ヶ月
敷金 (保証金)	6ヶ月
階数	1階
入居可能日	即日

ビル情報	
所在地	東京都中央区日本橋茅場町2-13-14
最寄り駅	東京メトロ日比谷線 茅場町駅 徒歩1分 東京メトロ東西線 茅場町駅 徒歩1分
エリア	八丁堀・茅場町エリア
竣工	2022年8月
耐震	新耐震基準
階数	地上10階
用途	店舗
構造	S造

設備情報	
エレベーター	1基
空調	個別空調
OAフロア	OAフロア
基準階天井高	2,600mm
光ファイバー	有り
トイレ	男女共用・室内
セキュリティ	有り
駐車場	無し



事務所移転の簡単検索サイト **V1 Bldg 1階12.52坪** 東京都中央区日本橋茅場町2-13-14

八丁堀・茅場町エリア (ビルID: 0060149) の賃貸オフィス

貸事務所・レンタルオフィス・オフィス移転なら**QuickService**

物件詳細はこちらから

 **0120-55-2620**

【受付時間】平日9:30~18:30

