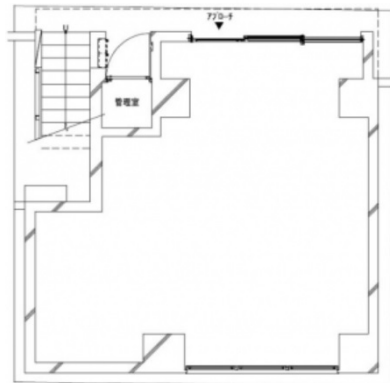


BSビル吉祥寺 1階10.14坪

東京都武蔵野市吉祥寺南2-6-4



物件MAP



賃貸条件	
月額賃料	350,000円 (税別)
坪数	10.14坪
坪単価	34,517円 (税別)
共益費	賃料に含む
礼金	2ヶ月
敷金 (保証金)	10ヶ月
階数	1階
入居可能日	即日

ビル情報	
所在地	東京都武蔵野市吉祥寺南2-6-4
最寄り駅	JR中央線(快速) 吉祥寺駅 徒歩3分 京王井の頭線 吉祥寺駅 徒歩3分 京王井の頭線 井の頭公園駅 徒歩9分
エリア	その他東京
竣工	2023年8月
耐震	新耐震基準
階数	地上5階
用途	店舗
構造	RC造

設備情報	
エレベーター	
空調	無し
OAフロア	スケルトン
基準階天井高	
光ファイバー	調査中
トイレ	無し
セキュリティ	有り
駐車場	無し




BSビル吉祥寺 1階10.14坪 東京都武蔵野市吉祥寺南2-6-4

その他東京 (ビルID: 0060129) の賃貸オフィス

貸事務所・レンタルオフィス・オフィス移転ならQuickService

物件詳細はこちらから

 0120-55-2620

【受付時間】平日9:30~18:30

