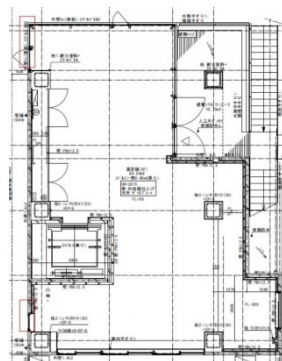


# WHARF神田三崎町ビル 2階18.21坪

東京都千代田区神田三崎町3-10-22



## 物件MAP



賃貸条件	
月額賃料	382,410円（税別）
坪数	18.21坪
坪単価	21,000円（税別）
共益費	賃料に含む
礼金	2ヶ月
敷金（保証金）	8ヶ月
階数	2階
入居可能日	即日

ビル情報	
所在地	東京都千代田区神田三崎町3-10-22
最寄り駅	JR中央・総武線 水道橋駅 徒歩6分
エリア	飯田橋・水道橋・神保町エリア
竣工	2021年12月
耐震	新耐震基準
階数	地上階
用途	事務所/店舗
構造	S造

設備情報	
エレベーター	1基
空調	無し
OAフロア	スケルトン
基準階天井高	
光ファイバー	調査中
トイレ	調査中
セキュリティ	有り
駐車場	無し